

KIRJU – MIRJU VÄRVIMAAILM

VIRVE TUUBEL

EESTI RAHVA MUUSEUM

värvimine

Vanimad värvitud tekstiili leiud
10.-13. sajandist.

Punakad-kollakad-pruunid
toonid arvatakse olevat
värvitud männi- ja lepakoore
ning madaratega.



Vanim silmkoeleid

Vanim silmkoeleid Eestis on pärit 13. sajandi lõpust või 14. sajandi algusest Kirde-Eestist Jõugalt muistsetele vadjalastele kuulunud kalmistult.



Rõivad

Kuni 18. sajandini domineerisid kohalike materjalide, lina ja villa, loomulikud toonid.



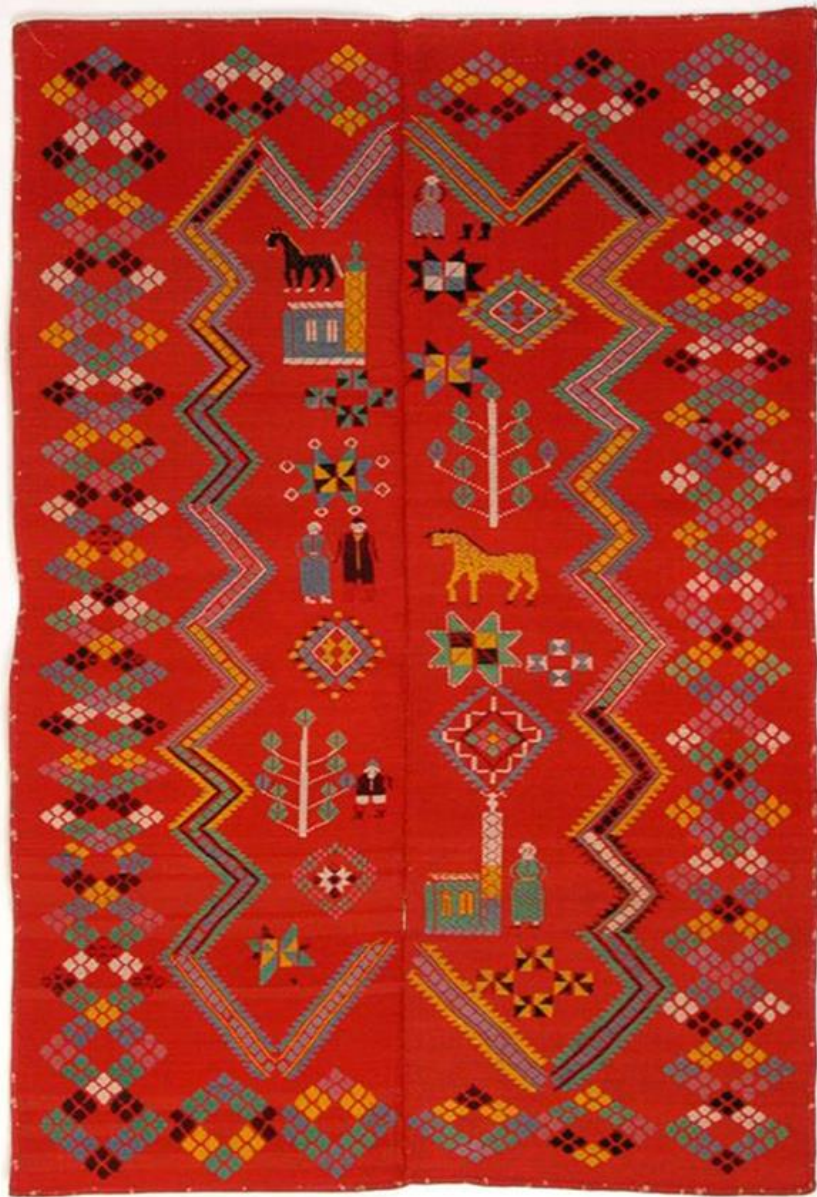
18. saj II poolest
hakkasid levima
mitmesugused
ostutekstiidid:
värvilised kangad,
paelad, linnid,
siidilõngad.



Värvimisoskuste levik - murrang värvimaailmas

18. saj - 19. saj I pool - taimedega värvimise
kõrgaeg

19. saj II pool - aniliinvärvid



värvi/karva

- vanemaid värvuste nimetusi on tuletatud võrdlusest loodusega, st väliste tunnuste põhjal (ka laensõnadena), toonitades just loomade osatähtsust – sõna “värv” vanem vaste on “karv” e “karva”
- Näiteks: *hundikarva, hiirekarva, varesekarva, ahvenakarva, hapupiimakarva, ihukarva, kanasitakarva, põdrakarva, linaseemnekarva, tulekarva,...*

TALU- puuvärvi/puukarva



Tikand 19. saj algul



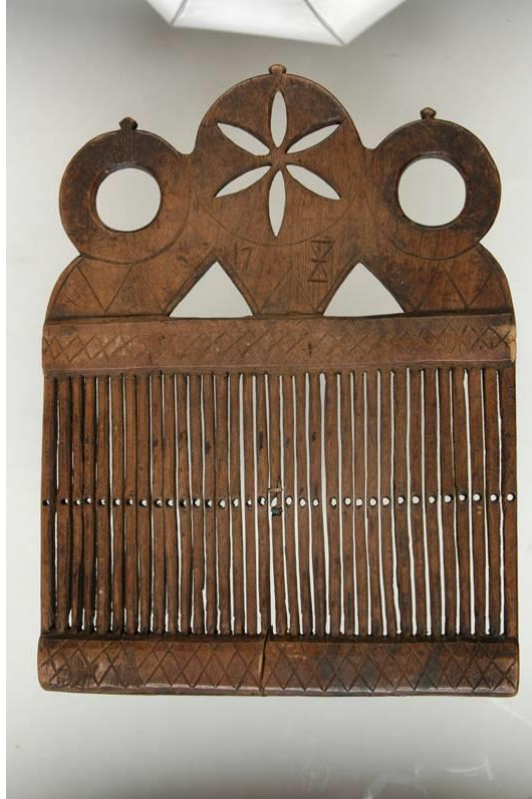
Kamber 19.saj lõpul



õllekann



vöötihv



võrguujukid peremärkidega



Rahvarõivad 19. sajandil





Rahvarõivad 19.saj

Põhja –Eesti lilltikand



Rannu ERM 611

Rannu

Vehendi

Rehe talu

1910



ERM 7513

Oa kiri. Asjade tegija räägib, et teki kirjad vöödelt võtab, neid vabalt paigutab, kinda kirjad koob teki sisse, selle juures aga loob ise kirjasi juurde.

Kambja

Kammeri, vald

Peebutani küla

valmistaja: Kavand, M

1902



Kaheksakand - õnnetäht



TÄNAN!

Info: www.erm.ee; www.muis.ee