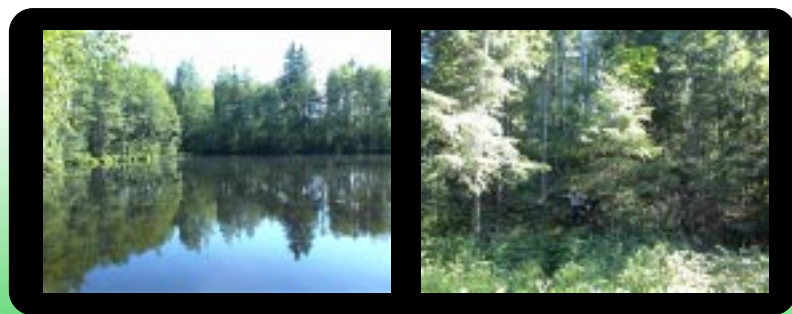




Foto Mare Kalda

*Tammiku mäel. Veskimägi*



Esileht

Simuna

## ***Leiud Tammiku mäelt***

Kohalikus pärimuses tunti Tammiku mägesid ammuste lahingute kohana, kuid ka matusepaigana. Suure Tammikult leiti 1930. aastate alguses veskitee kaevamisel palju luid ja odan ning nooleotsi. Kuna luukered lebasid korrapäraselt, kõrvuti, siis peeti seda kohta rahuaegseks kalmistuks. Ühel luukerel olnud siiski suur kinnikasvanud arm peas.

Põllutöödel on aegade jooksul sealt välja tulnud luid, mõõgapidemeid, pronksist kette ja käevõrusid, kuid leidude edaspidine saatus pole teada.

### *Üks Tammiku mäe kultusekividest*



Foto Mare Kalda

*Kaart*

*Ajalugu*

*Edasi*



Foto Mare Kalda

*Rahaauk Rahaaugumäel*

## ***Rahaaugu mägi***

**Varandust suntidele ja santidele.** Tammiku mäge nimetatakse veel Rahaaugu mäeks, sest sääl juhtunud järgmine lugu.

Tammiku mõisa omanik teadnud, et mäel asub suurem rahapada. Ta ajanud töölisid kokku, näidanud koha, kus kaevamistöoga peale hakata ja nii läinudki tööks lahti. Suureks imestuseks jõutud nii kaugele, et suur rahapada juba paistnudki ja

peagi olnud tervelt näha. Paja sangast olnud õige jäme palk läbi. Töölised öelnud: "Siit saab suntidele ja santidele." Kui mõisa preili seda kuulis, kostnud: "Ei siit saa muile kui meile ja töötegijatele." Oh häda, palk praksatanud ja kohe kadunud rahapada maa alla nagu tina tuhka. Enam pole edasi kaevatud, sest mis kadund, see kadund. Kaua veel oli olnud mäel näha suurt pajaauku ja katkist palki, aga kas ka praegusel ajal veel on, ei teadnud jutustaja rääkida, sest polnud aastaid enam säälpool käinud.

Mõned inimesed olevat mäel näinud rahaaugu meest, kes kord ilmus noorena, kord vanana ning kadus alati äkitselt silmist.

*Rahaaugumägi - linnamägi Tammiku mäel*



Foto Mare Kalda

**Esileht**

**Simuna**

*Kaart*

*Ajalugu*