

Radar

Radar on kultuuriloolise infoga rikastatud digitaalne Eesti põhikaart.

Radari abil on võimalik

- saada infot kultuurilooliste, arheoloogiliste ja loodismälestiste asukohast
- näha fotosid kultuuriloolistest, arheoloogilistest ja loodismälestistest
- saada teada, mida rahvasuus nende objektide, aga ka nendega seotud tähtsamate isikute kohta räägitakse

Kõige selle põhjal saab

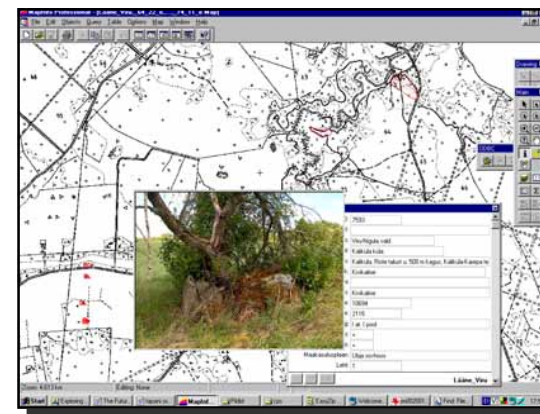
- võtta ette põnevaid kultuuriloolisi retki
- leida materjali oma kodukoha kultuuri, koduloo ja pärimuse kohta



ERA II 216, 52/3 (6) < Viru-Nigula khk., Pada v., Ilmaste as.
< Malla v. - Linda Gordejev < Maarja Bome (73 a.) (1939)

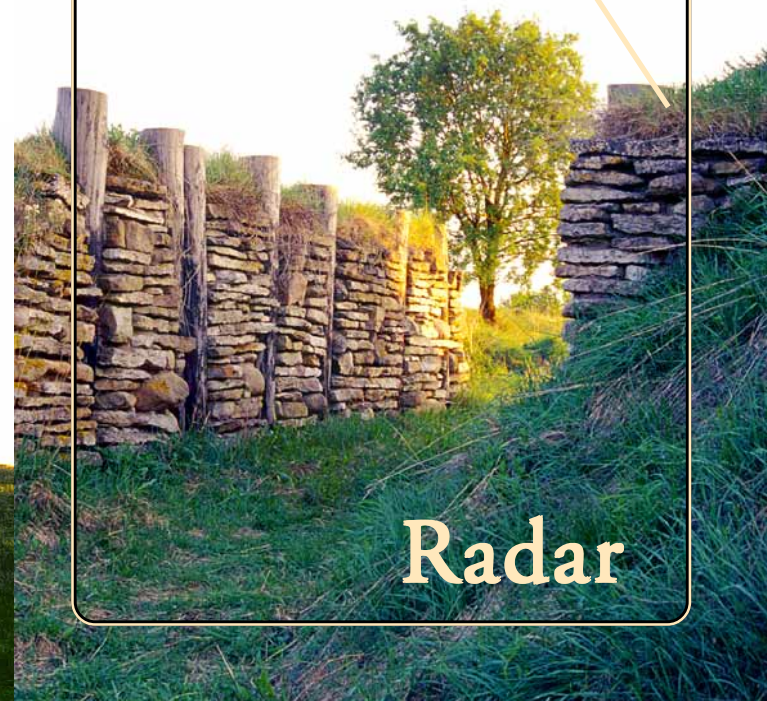
Pada mõisa ehitamine

Umbes üks kilomeeter Pada mõisast eemal on Kohinaauk. Kohinaauk on Pentuse maa peal. Kohinaauku ümbritseb mets ja vesi langeb kuue meetri kõrguselt alla. Sealt olid orjad kive viinud Pada mõisa ehitamiseks. Orjad olid seisnud nii pikas reas, mis ulatus mõisa juurest Kohinaauku. See rida oli umbes ühe kilomeetri pikkune. Nad andsid kivid käest kätte, kuni need jõudsid Pada mõisa ehitusplatsi juurde. Nii töötasid orjad terve aasta. Kubjas oli kuri ja nuhtles orje iga väiksema paigalseismise eest.



Eesti kultuurilooline digitaalkaart

- ✿ Lood
- ✿ Fotod
- ✿ Mälestused



Radar



Kuidas Radarit tehakse

Oleme noored seiklushimulised inimesed, keda seob huvi vanade legendide ja muistendite vastu ning kel on tahtmine nendega seotud kohti oma silmaga näha. Me töötame Eesti Kirjandusmuuseumi folkloristika osakonnas ning me soovime jagada oma toredaid leide mitmetest Eesti arhiividest nendega, kes tahavad saada targemaks ja paremaks.

Panime pead kokku ja nii sündiski mõte luua interaktiivne kaart, mis oleks ühtlasi pärimust, kultuuri, ajalugu ning loodust tutvustav andmekogu. Loodame, et sellest on kasu paljudele: kaart võib olla õppevahend, materjal uurimuste koostamiseks, kuid võib samas pakkuda ideid ka matkade planeerimiseks ja kohaliku turismi arendamiseks.

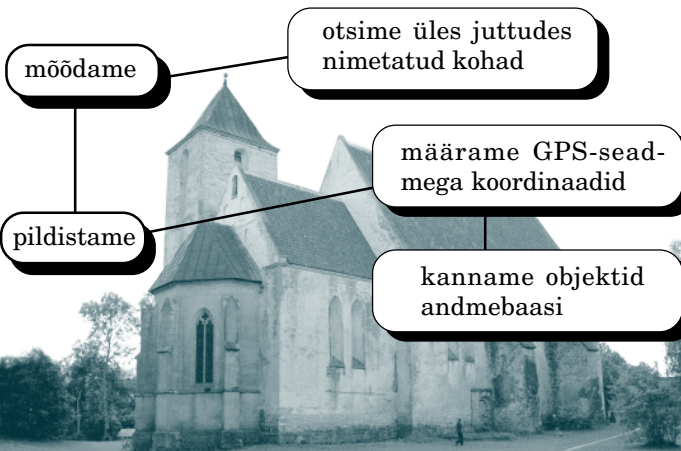
[Kasutajaliidese ekraanipilt](#)

Leidke meid internetist aadressil

www.folklore.ee/radar



Eesti Kirjandusmuuseumi arhiivides on on hulgaliselt pärimust, mis on seotud kindlate puude, kivide, veekogude, ehitiste ja muu sarnasega. Meie lähtume arhiividesse talletatud legendidest ja muistenditest ning proovime üles leida nendega seotud kohad. Alati pole see kerge, sest sõjad, tee-ehitus, uute asulate rajamine ja paljud muud seesugused arenguprotsessid on oluliselt muutnud maastikku. Et huvitatutel oleks lihtsam leida kohajuttude tegevuspaiku ja kultuurimälestisi, käib meie väike töökas kollektiiv välitöödel, kus



Meie head sõbrad ja partnerid



- EELK Simuna kogudus
- Eesti Kirjandusmuuseumi kultuurilooline arhiiv
- Eesti Kirjandusmuuseumi rahvaluule arhiiv
- Eesti Kultuurkapital
- Eesti Kultuurkapitali Lääne-Virumaa ekspertgrupp
- Eesti Rahvuskultuuri Fond
- Eesti Looduse Infosüsteem
- Haridus- ja Teadusministeerium
- Hugo Treffneri Gümnaasium
- Muinsuskaitseamet
- MTÜ Eesti Folkloori Instituut
- Rakke muuseum
- Rakvere muuseum
- Tartu Ülikooli eesti ja võrdleva rahvaluule õppetool
- Viru-Nigula koduloomuuseum
- Väike-Maarja muuseum

[Tagasi esilehele](#)

